

「主要部門別」出荷推移(～2024年4月分実績、5月分推定) <数量>

年度別		銅電線 千トン									アルミ電線 千トン				光製品 千Kmc				
		通信	電力	電気機械	自動車	建設・電販	その他内需	内需計	輸出	計	前年度比%	心線販売	電力	その他内需	輸出	計	前年度比%	計	前年度比%
年度別	19年度	10.5	49.8	134.9	90.4	342.2	49.6	677.5	16.8	694.2	▲ 0.5	342.5	18.5	6.5	5.9	31.0	3.6	38,902	▲ 21.1
	20年度	10.4	47.6	130.2	82.4	299.4	40.8	610.8	11.8	622.6	▲ 10.3	270.7	17.5	5.9	8.5	31.9	2.8	41,519	6.7
	21年度	9.0	47.2	136.6	83.9	298.1	42.2	617.1	13.3	630.4	1.2	291.1	14.9	5.8	5.7	26.4	▲ 17.0	44,397	6.9
	22年度	7.7	41.9	131.5	84.1	297.4	39.7	602.2	17.4	619.6	▲ 1.7	272.2	15.4	6.3	0.6	22.3	▲ 15.5	49,234	10.9
	23年度	7.8	44.1	121.3	92.4	302.9	39.0	607.5	12.0	619.5	▲ 0.0	268.0	17.1	7.6	2.0	26.6	19.2	32,326	▲ 34.3
	前年度比%	1.0	5.2	▲ 7.7	9.9	1.9	▲ 1.8	0.9	▲ 30.8	▲ 0.0		▲ 1.5	10.8	19.9	229.8	19.2		▲ 34.3	

月別		銅電線 トン									アルミ電線 トン				光製品 千Kmc				
		通信	電力	電気機械	自動車	建設・電販	その他内需	内需計	輸出	計	前年同月比%	心線販売	電力	その他内需	輸出	計	前年同月比%	計	前年同月比%
月別	23年4月	632	3,391	10,340	7,407	24,628	3,211	49,609	621	50,230	▲ 3.2	22,610	1,411	570	1	1,982	39.8	4,805	21.4
	5月	539	2,995	9,431	6,382	22,313	2,962	44,622	725	45,347	4.1	20,389	1,261	543	56	1,860	2.8	3,484	▲ 1.2
	6月	628	4,015	11,397	8,291	25,489	3,372	53,192	782	53,974	▲ 2.4	24,072	1,400	689	100	2,189	21.9	4,010	▲ 7.8
	7月	613	3,931	10,761	8,185	24,454	3,191	51,135	763	51,898	2.0	22,888	1,414	618	230	2,262	27.4	2,715	▲ 33.2
	8月	648	3,457	9,341	6,868	23,125	2,785	46,224	714	46,938	▲ 1.2	19,241	1,560	501	204	2,265	45.7	2,321	▲ 38.3
	9月	604	3,625	10,201	8,730	25,022	3,486	51,668	1,099	52,767	▲ 6.6	21,771	1,665	632	599	2,896	45.7	2,427	▲ 44.2
	10月	660	4,013	10,746	8,952	26,665	3,356	54,392	779	55,171	3.0	23,895	1,340	733	2	2,075	16.2	2,285	▲ 40.2
	11月	587	4,338	10,590	8,917	27,708	3,156	55,296	970	56,266	1.2	23,780	1,090	707	202	1,999	21.7	1,595	▲ 60.0
	12月	683	3,406	10,110	8,061	27,094	3,200	52,554	996	53,550	0.3	22,340	1,499	651	4	2,154	39.9	1,782	▲ 56.4
	1月	663	3,347	8,899	6,432	24,901	3,147	47,389	616	48,005	2.9	22,331	1,197	540	3	1,740	▲ 13.0	2,062	▲ 48.7
	2月	761	3,355	9,768	7,183	25,378	3,315	49,760	2,928	52,688	6.6	23,106	1,446	655	4	2,105	1.0	2,162	▲ 49.6
	3月	802	4,181	9,731	6,946	26,166	3,806	51,632	1,033	52,665	▲ 4.7	21,546	1,824	732	554	3,110	5.3	2,678	▲ 46.8
	24年4月	687	3,631	9,987	7,013	26,465	3,640	51,423	969	52,392	4.3	21,512	1,522	614	2	2,138	7.9	2,476	▲ 48.5
	前年同月比%	8.7	7.1	▲ 3.4	▲ 5.3	7.5	13.4	3.7	56.0	4.3		▲ 4.9	7.9	7.7	100.0	7.9		▲ 48.5	
5月(推定)	700	3,000	9,400	6,800	24,300	3,300	47,500	700	48,200	6.3	22,200	900	500	100	1,500	▲ 19.4	—		
前年同月比%	29.9	0.2	▲ 0.3	6.5	8.9	11.4	6.4	▲ 3.4	6.3		8.9	▲ 28.6	▲ 7.9	78.6	▲ 19.4				

注) 網掛けは実績値で対前年同月比がマイナスのもの、また 光製品の前年同期比は原数で計算。

[KN240606]

「品種別」 出荷推移(～2024年4月分実績) <数量>

単位:千トン

		銅 電 線								
		裸線	巻線	機器用電線	通信用電線・ケーブル	電力用電線・ケーブル	被覆線	輸送用電線	計	前年度比%
年 度 別	19年度	43.1	128.3	39.6	16.3	266.7	129.7	70.6	694.2	▲ 0.5
	20年度	46.2	118.3	36.6	15.2	227.9	116.5	62.1	622.6	▲ 10.3
	21年度	40.4	131.3	43.4	13.9	221.6	117.0	62.7	630.4	1.2
	22年度	38.6	124.6	41.5	13.2	223.6	114.1	63.9	619.6	▲ 1.7
	23年度	35.9	124.5	38.1	13.1	223.7	116.3	67.9	619.5	▲ 0.0
	前年度比%	▲ 6.8	▲ 0.1	▲ 8.2	▲ 0.9	0.1	1.9	6.2	▲ 0.0	

単位:トン

		銅 電 線								
		裸線	巻線	機器用電線	通信用電線・ケーブル	電力用電線・ケーブル	被覆線	輸送用電線	計	前年同月比%
月 別	23年4月	3,316	10,076	3,414	1,154	17,303	9,468	5,499	50,230	▲ 3.2
	5月	2,563	9,154	3,206	978	15,749	8,801	4,896	45,347	4.1
	6月	3,292	11,458	3,365	1,141	18,793	9,882	6,043	53,974	▲ 2.4
	7月	3,048	11,090	3,119	1,101	18,320	9,192	6,028	51,898	2.0
	8月	2,544	9,552	2,852	1,026	17,219	8,656	5,089	46,938	▲ 1.2
	9月	3,248	10,728	3,012	1,123	18,714	9,603	6,339	52,767	▲ 6.6
	10月	3,245	11,339	3,072	1,145	19,903	10,031	6,436	55,171	3.0
	11月	3,173	11,345	3,013	1,101	21,101	10,013	6,520	56,266	1.2
	12月	3,118	10,507	3,248	1,095	18,759	10,914	5,909	53,550	0.3
	1月	2,534	9,096	3,148	1,081	17,669	9,706	4,771	48,005	2.9
	2月	2,910	10,156	3,278	1,135	20,127	9,995	5,087	52,688	6.6
	3月	2,944	9,971	3,330	1,034	20,082	10,032	5,272	52,665	▲ 4.7
	24年4月	2,956	10,309	3,327	1,142	19,016	10,360	5,282	52,392	4.3
	前年同月比%	▲ 10.9	2.3	▲ 2.5	▲ 1.0	9.9	9.4	▲ 3.9	4.3	

注) 網掛けは実績値で対前年同月比がマイナスのもの

[KN240604]

主要部門別出荷表(2024年4月分実績・5月分推定)

部 門	数 量(トン)						金 額(百万円)			光製品数量(kmc)		
	4月実績	前月 比(%)	前年 同月比(%)	5月推定	前月 比(%)	前年 同月比(%)	4月実績	前月 比(%)	前年 同月比(%)	4月実績	前月 比(%)	前年 同月比(%)
通 信	(-) 687	(-) 85.7	(-) 108.7	700	101.9	129.9	(-) 1,746	(-) 89.1	(-) 107.2	218,559	115.6	77.3
電 力	(1,522) 3,631	(83.4) 86.8	(107.9) 107.1	(900) 3,000	(59.1) 82.6	(71.4) 100.2	(1,522) 6,964	(92.1) 77.4	(117.2) 122.7	19,018	72.1	66.2
電 気 機 械	(225) 9,987	(97.8) 102.6	(102.3) 96.6	9,400	94.1	99.7	(333) 18,235	(106.7) 102.2	(115.2) 98.6	[その他内需] 227,694	96.8	116.4
自 動 車	(260) 7,013	(100.0) 101.0	(108.3) 94.7	6,800	97.0	106.5	(1,203) 44,456	(76.6) 80.8	(106.4) 100.9			
建 設 ・ 電 販	(93) 26,465	(49.7) 101.1	(129.2) 107.5	24,300	91.8	108.9	(155) 50,698	(56.2) 103.7	(156.6) 115.9			
その他内需	(36) 3,640	(65.5) 95.6	(94.7) 113.4	(500) 3,300	(81.4) 90.7	(92.1) 111.4	(72) 9,419	(90.0) 93.9	(100.0) 118.6			
内 需 計	(2,136) 51,423	(83.6) 99.6	(107.8) 103.7	(1,400) 47,500	(65.5) 92.4	(77.6) 106.4	(3,284) 131,518	(84.4) 92.2	(113.6) 108.2	465,271	103.2	91.8
輸 出	(2) 969	(0.4) 93.8	(200.0) 156.0	(100) 700	(5,000.0) 72.2	(178.6) 96.6	(13) 6,640	(0.5) 88.4	(185.7) 126.6	2,010,714	90.3	46.8
合 計	(2,138) 52,392	(68.7) 99.5	(107.9) 104.3	(1,500) 48,200	(70.2) 92.0	(80.6) 106.3	(3,297) 138,158	(50.1) 92.0	(113.8) 109.0	2,475,985	92.5	51.5
心 線 販 売	(671) 21,512	(180.9) 99.8	(136.1) 95.1	(600) 22,200	(89.4) 103.2	(117.0) 108.9	(264) 28,811	(187.2) 105.2	(144.3) 105.8			

(注) 1. ()内はアルミ電線を示し外数。

2. 光製品は通信、電力、輸出部門以外は「その他内需部門」に一括計上。

3. 金額は四捨五入のため計が合わない場合がある。

[KN240606]

品種別出荷表(2024年4月分実績)

単位：銅・アルミ数量…トン、光製品数量…kmc、金額…百万円

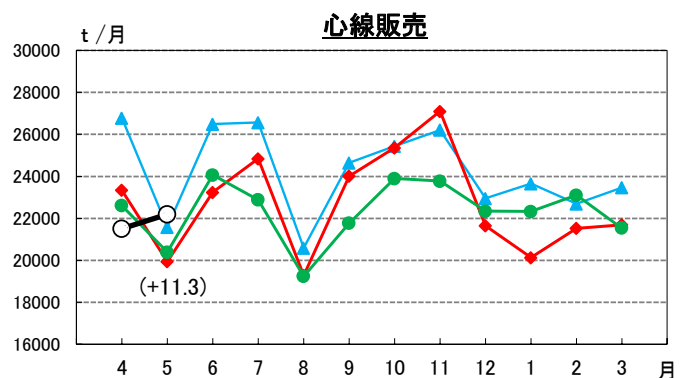
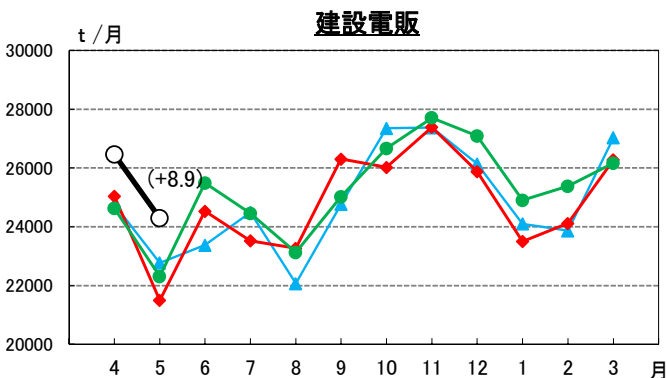
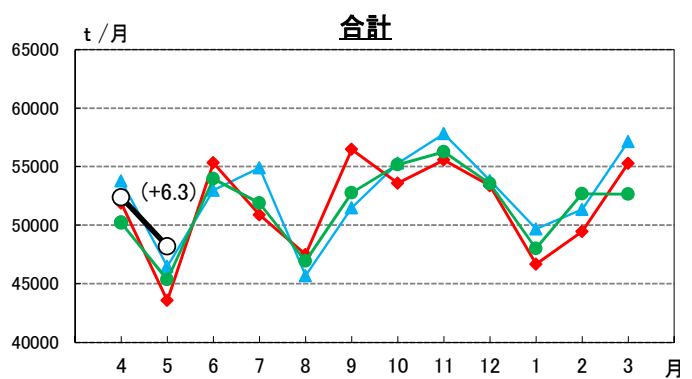
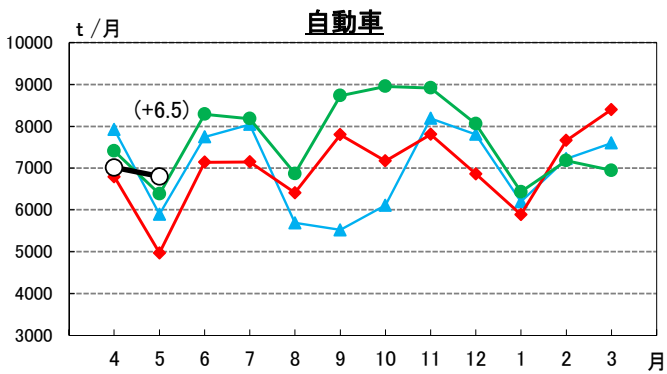
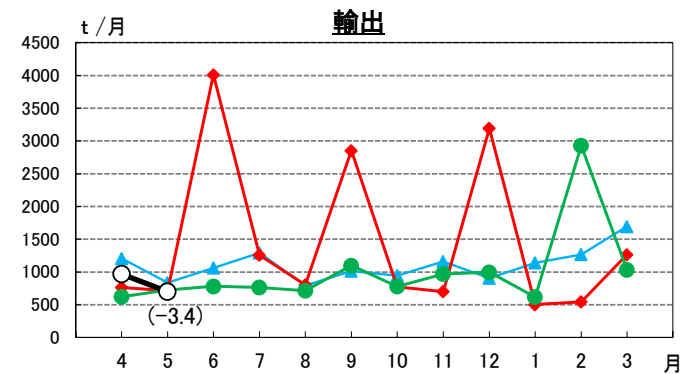
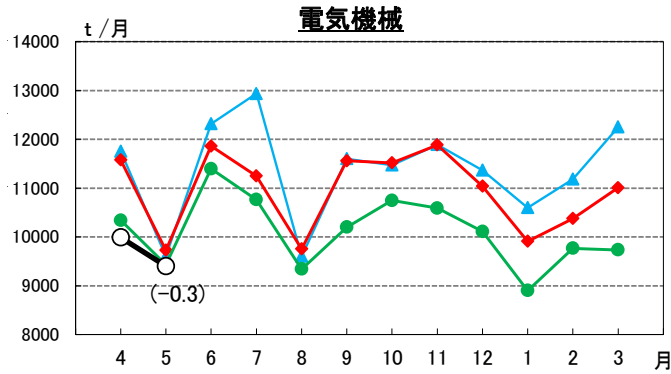
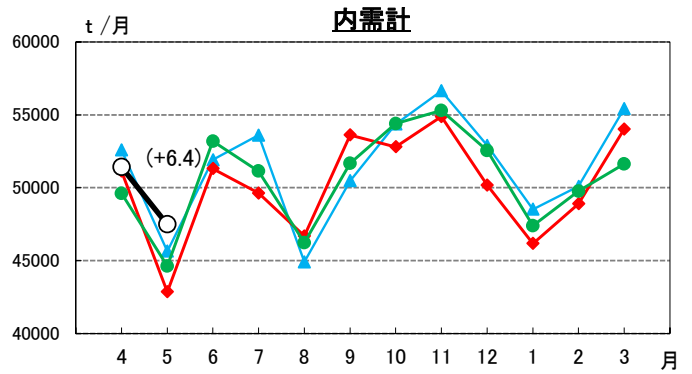
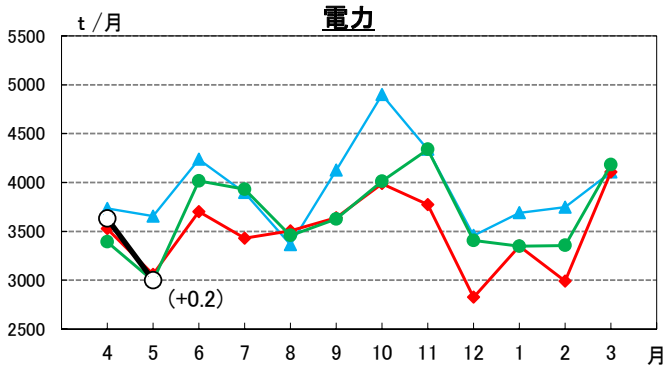
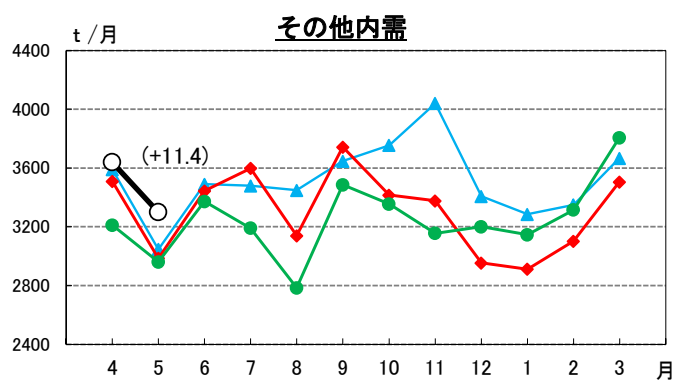
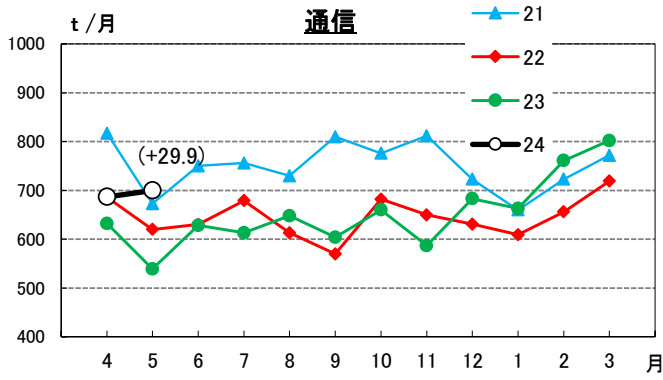
品 種	数量 実績	前月比 (%)	前年 同月比(%)	金額 実績	前月比 (%)	前年 同月比(%)
裸 線	2,956	100.4	89.1	4,154	101.3	95.9
巻 線	10,309	103.4	102.3	15,393	104.6	111.2
機器用電線	3,327	99.9	97.5	11,787	98.4	93.6
通信用電線 ・ケーブル	1,142	110.4	99.0	3,727	102.6	101.7
電力用電線 ・ケーブル	19,016	94.7	109.9	33,383	90.7	122.7
被 覆 線	10,360	103.3	109.4	23,014	104.4	115.4
輸送用電線	5,282	100.2	96.1	46,700	82.0	103.3
銅電線計	52,392	99.5	104.3	138,158	92.0	109.0
EM電線・ケーブル (上記の内数)						
機器用電線計	3	100.0	100.0	18	150.0	78.3
通信用電線・ケーブル	60	100.0	120.0	200	84.4	105.3
電力用電線・ケーブル および被覆線	2,146	101.8	109.6	4,222	105.1	117.5
計	2,208	101.7	109.9	4,440	104.1	116.7
アルミ電線計	2,138	68.7	107.9	3,297	50.1	113.8
光 製 品 内光ファイバケーブル・ コート	2,475,985	92.5	51.5	22,445	71.3	103.8
	—	—	—	5,563	97.7	95.2

[KN240604]

- (注) 1. EM電線・ケーブルはJCS規格の25品種が対象であり、機器用、消防用等のノンロタイプ[®]の電線は含まれない。
2. 四捨五入のため計が合わない場合がある。

電線工業会 出荷銅量推移 (全国計)

[~2024/5推定、()は前年同月比増減]



電線工業会 出荷推移 (全国計)

