

「主要部門別」出荷推移(～2024年9月分実績、10月分推定) <数量>

		銅電線							千トン				アルミ電線				千トン		光製品		千Kmc	
		通信	電力	電気機械	自動車	建設・電販	その他内需	内需計	輸出	計	前年度比%	心線販売	電力	その他内需	輸出	計	前年度比%	計	前年度比%			
年度別	19年度	10.5	49.8	134.9	90.4	342.2	49.6	677.5	16.8	694.2	▲ 0.5	342.5	18.5	6.5	5.9	31.0	3.6	38,902	▲ 21.1			
	20年度	10.4	47.6	130.2	82.4	299.4	40.8	610.8	11.8	622.6	▲ 10.3	270.7	17.5	5.9	8.5	31.9	2.8	41,519	6.7			
	21年度	9.0	47.2	136.6	83.9	298.1	42.2	617.1	13.3	630.4	1.2	291.1	14.9	5.8	5.7	26.4	▲ 17.0	44,397	6.9			
	22年度	7.7	41.9	131.5	84.1	297.4	39.7	602.2	17.4	619.6	▲ 1.7	272.2	15.4	6.3	0.6	22.3	▲ 15.5	49,234	10.9			
	23年度	7.8	44.1	121.3	92.4	302.9	39.0	607.5	12.0	619.5	▲ 0.0	268.0	17.1	7.6	2.0	26.6	19.2	32,326	▲ 34.3			
	前年度比%	1.0	5.2	▲ 7.7	9.9	1.9	▲ 1.8	0.9	▲ 30.8	▲ 0.0		▲ 1.5	10.8	19.9	229.8	19.2			▲ 34.3			

		銅電線							トン				アルミ電線				トン		光製品		千Kmc	
		通信	電力	電気機械	自動車	建設・電販	その他内需	内需計	輸出	計	前年同月比%	心線販売	電力	その他内需	輸出	計	前年同月比%	計	前年同月比%			
月別	23年4月	632	3,391	10,340	7,407	24,628	3,211	49,609	621	50,230	▲ 3.2	22,610	1,411	570	1	1,982	39.8	4,805	21.4			
	5月	539	2,995	9,431	6,382	22,313	2,962	44,622	725	45,347	4.1	20,389	1,261	543	56	1,860	2.8	3,484	▲ 1.2			
	6月	628	4,015	11,397	8,291	25,489	3,372	53,192	782	53,974	▲ 2.4	24,072	1,400	689	100	2,189	21.9	4,010	▲ 7.8			
	7月	613	3,931	10,761	8,185	24,454	3,191	51,135	763	51,898	2.0	22,888	1,414	618	230	2,262	27.4	2,715	▲ 33.2			
	8月	648	3,457	9,341	6,868	23,125	2,785	46,224	714	46,938	▲ 1.2	19,241	1,560	501	204	2,265	45.7	2,321	▲ 38.3			
	9月	604	3,625	10,201	8,730	25,022	3,486	51,668	1,099	52,767	▲ 6.6	21,771	1,665	632	599	2,896	45.7	2,427	▲ 44.2			
	10月	660	4,013	10,746	8,952	26,665	3,356	54,392	779	55,171	3.0	23,895	1,340	733	2	2,075	16.2	2,285	▲ 40.2			
	11月	587	4,338	10,590	8,917	27,708	3,156	55,296	970	56,266	1.2	23,780	1,090	707	202	1,999	21.7	1,595	▲ 60.0			
	12月	683	3,406	10,110	8,061	27,094	3,200	52,554	996	53,550	0.3	22,340	1,499	651	4	2,154	39.9	1,782	▲ 56.4			
	1月	663	3,347	8,899	6,432	24,901	3,147	47,389	616	48,005	2.9	22,331	1,197	540	3	1,740	▲ 13.0	2,062	▲ 48.7			
	2月	761	3,355	9,768	7,183	25,378	3,315	49,760	2,928	52,688	6.6	23,106	1,446	655	4	2,105	1.0	2,162	▲ 49.6			
	3月	802	4,181	9,731	6,946	26,166	3,806	51,632	1,033	52,665	▲ 4.7	21,546	1,824	732	554	3,110	5.3	2,678	▲ 46.8			
	24年4月	687	3,631	9,987	7,013	26,465	3,640	51,423	969	52,392	4.3	21,512	1,522	614	2	2,138	7.9	2,476	▲ 48.5			
	5月	688	3,312	9,160	6,640	24,503	3,282	47,585	743	48,328	6.6	21,974	1,050	524	2	1,576	▲ 15.3	2,503	▲ 28.1			
	6月	556	3,685	9,385	7,242	21,728	3,483	46,079	2,695	48,774	▲ 9.6	22,996	1,037	618	1	1,656	▲ 24.3	2,515	▲ 37.3			
	7月	588	4,102	10,856	8,189	23,491	3,584	50,810	985	51,795	▲ 0.2	23,922	1,369	585	137	2,091	▲ 7.6	2,475	▲ 8.8			
	8月	451	3,139	8,167	5,960	20,211	3,273	41,201	1,027	42,228	▲ 10.0	17,420	1,296	472	10	1,778	▲ 21.5	2,293	▲ 1.2			
	9月	652	3,887	9,867	8,361	24,196	3,826	50,789	2,751	53,540	1.5	19,791	1,860	583	124	2,567	▲ 11.4	2,850	17.4			
	前年同月比%	7.9	7.2	▲ 3.3	▲ 4.2	▲ 3.3	9.8	▲ 1.7	150.3	1.5		▲ 9.1	11.7	▲ 7.8	▲ 79.3	▲ 11.4			17.4			
10月	700	4,100	10,800	8,700	27,600	3,900	55,800	1,000	56,800	3.0	22,800	1,500	600	100	2,200	6.0	—					
前年同月比%	6.1	2.2	0.5	▲ 2.8	3.5	16.2	2.6	28.4	3.0		▲ 4.6	11.9	▲ 18.1	4900.0	6.0							

注) 網掛けは実績値で対前年同月比がマイナスのもの、また 光製品の前年同期比は原数で計算。

「品種別」 出荷推移(～2024年9月分実績) <数量>

単位:千トン

		銅 電 線								
		裸線	巻線	機器用電線	通信用電線・ケーブル	電力用電線・ケーブル	被覆線	輸送用電線	計	前年度比%
年 度 別	19年度	43.1	128.3	39.6	16.3	266.7	129.7	70.6	694.2	▲ 0.5
	20年度	46.2	118.3	36.6	15.2	227.9	116.5	62.1	622.6	▲ 10.3
	21年度	40.4	131.3	43.4	13.9	221.6	117.0	62.7	630.4	1.2
	22年度	38.6	124.6	41.5	13.2	223.6	114.1	63.9	619.6	▲ 1.7
	23年度	35.9	124.5	38.1	13.1	223.7	116.3	67.9	619.5	▲ 0.0
	前年度比%	▲ 6.8	▲ 0.1	▲ 8.2	▲ 0.9	0.1	1.9	6.2	▲ 0.0	

単位:トン

		銅 電 線								
		裸線	巻線	機器用電線	通信用電線・ケーブル	電力用電線・ケーブル	被覆線	輸送用電線	計	前年同月比%
月 別	23年4月	3,316	10,076	3,414	1,154	17,303	9,468	5,499	50,230	▲ 3.2
	5月	2,563	9,154	3,206	978	15,749	8,801	4,896	45,347	4.1
	6月	3,292	11,458	3,365	1,141	18,793	9,882	6,043	53,974	▲ 2.4
	7月	3,048	11,090	3,119	1,101	18,320	9,192	6,028	51,898	2.0
	8月	2,544	9,552	2,852	1,026	17,219	8,656	5,089	46,938	▲ 1.2
	9月	3,248	10,728	3,012	1,123	18,714	9,603	6,339	52,767	▲ 6.6
	10月	3,245	11,339	3,072	1,145	19,903	10,031	6,436	55,171	3.0
	11月	3,173	11,345	3,013	1,101	21,101	10,013	6,520	56,266	1.2
	12月	3,118	10,507	3,248	1,095	18,759	10,914	5,909	53,550	0.3
	1月	2,534	9,096	3,148	1,081	17,669	9,706	4,771	48,005	2.9
	2月	2,910	10,156	3,278	1,135	20,127	9,995	5,087	52,688	6.6
	3月	2,944	9,971	3,330	1,034	20,082	10,032	5,272	52,665	▲ 4.7
	24年4月	2,956	10,309	3,327	1,142	19,016	10,360	5,282	52,392	4.3
	5月	2,552	9,368	3,009	1,087	17,654	9,475	5,183	48,328	6.6
	6月	3,039	9,861	2,856	994	18,073	8,642	5,309	48,774	▲ 9.6
	7月	3,184	11,799	3,048	991	17,939	8,937	5,897	51,795	▲ 0.2
	8月	3,108	8,487	2,473	809	15,597	7,398	4,356	42,228	▲ 10.0
	9月	3,061	10,523	2,761	989	20,942	9,212	6,052	53,540	1.5
	前年同月比%	▲ 5.8	▲ 1.9	▲ 8.3	▲ 11.9	11.9	▲ 4.1	▲ 4.5	1.5	

注) 網掛けは実績値で対前年同月比がマイナスのもの

[KN241107]

主要部門別出荷表(2024年9月分実績・10月分速報)

部 門	数 量(トン)						金 額(百万円)			光製品数量(kmc)		
	9月実績	前月 比(%)	前年 同月比(%)	10月速報	前月 比(%)	前年 同月比(%)	9月実績	前月 比(%)	前年 同月比(%)	9月実績	前月 比(%)	前年 同月比(%)
通 信	(0) 652	(-) 144.6	(-) 107.9	700	107.4	106.1	(1) 1,862	(-) 139.1	(-) 120.2	212,966	107.4	64.6
電 力	(1,860) 3,887	(143.5) 123.8	(111.7) 107.2	(1,500) 4,100	(80.6) 105.5	(111.9) 102.2	(2,003) 8,852	(135.4) 129.0	(126.7) 137.1	39,622	167.7	98.7
電 気 機 械	(245) 9,867	(134.6) 120.8	(105.2) 96.7	10,800	109.5	100.5	(389) 19,415	(134.6) 120.1	(123.5) 106.1	[その他内需] 180,677	110.1	67.3
自 動 車	(182) 8,361	(138.9) 140.3	(64.1) 95.8	8,700	104.1	97.2	(1,195) 57,020	(139.3) 134.7	(85.1) 104.5			
建 設 ・ 電 販	(103) 24,196	(85.1) 119.7	(219.1) 96.7	27,600	114.1	103.5	(179) 49,763	(86.1) 114.9	(293.4) 108.9			
そ の 他 内 需	(53) 3,826	(139.5) 116.9	(77.9) 109.8	(600) 3,900	(102.9) 101.9	(81.9) 116.2	(87) 10,859	(140.3) 123.2	(85.3) 118.4			
内 需 計	(2,443) 50,789	(138.2) 123.3	(106.4) 98.3	(2,100) 55,800	(86.0) 109.9	(101.3) 102.6	(3,855) 147,772	(133.1) 124.4	(111.3) 108.8	433,265	112.2	67.9
輸 出	(124) 2,751	(1,240.0) 267.9	(20.7) 250.3	(100) 1,000	(80.6) 36.4	(5,000.0) 128.4	(256) 12,126	(1,422.2) 184.7	(7.0) 172.4	2,416,804	126.8	135.1
合 計	(2,567) 53,540	(144.4) 126.8	(88.6) 101.5	(2,200) 56,800	(85.7) 106.1	(106.0) 103.0	(4,111) 159,898	(141.0) 127.5	(57.5) 112.0	2,850,069	124.3	117.4
心 線 販 売	(648) 19,791	(113.7) 113.6	(115.9) 90.9	(600) 22,800	(92.6) 115.2	(101.4) 95.4	(284) 26,682	(110.9) 107.8	(138.5) 99.8			

- (注) 1. ()内はアルミ電線を示し外数。
 2. 光製品は通信、電力、輸出部門以外は「その他内需部門」に一括計上。
 3. 金額は四捨五入のため計が合わない場合がある。

[KN241107]

品種別出荷表(2024年9月分実績)

単位：銅・アルミ数量…トン、光製品数量…kmc、金額…百万円

品 種	数量 実績	前月比 (%)	前年 同月比(%)	金額 実績	前月比 (%)	前年 同月比(%)
裸 線	3,061	98.5	94.2	4,500	92.8	102.9
巻 線	10,523	124.0	98.1	17,156	124.5	112.1
機器用電線	2,761	111.6	91.7	10,774	109.0	96.6
通信用電線 ・ケーブル	989	122.2	88.1	3,709	120.5	97.4
電力用電線 ・ケーブル	20,942	134.3	111.9	43,366	139.0	139.1
被 覆 線	9,212	124.5	95.9	22,597	122.3	108.1
輸送用電線	6,052	138.9	95.5	57,797	131.0	103.1
銅電線計	53,540	126.8	101.5	159,898	127.5	112.0
EM電線・ケーブル (上記の内数)						
機器用電線計	4	133.3	133.3	32	123.1	177.8
通信用電線・ケーブル	70	120.7	116.7	285	119.7	122.8
電力用電線・ケーブル および被覆線	2,722	127.9	120.8	5,541	122.6	130.1
計	2,796	127.7	120.7	5,858	122.4	129.9
アルミ電線計	2,567	144.4	88.6	4,111	141.0	57.5
光 製 品	2,850,069	124.3	117.4	25,670	115.2	106.4
内光ファイバケーブル・ コート	—	—	—	5,033	107.6	106.4

[KN241107]

- (注) 1. EM電線・ケーブルはJCS規格の25品種が対象であり、機器用、消防用等のノンロタイプ[®]の電線は含まれない。
2. 四捨五入のため計が合わない場合がある。

(1) 期別主要部門別実績表

2024.11
(一社)日本電線工業会

数量:トン、金額:百万円

部 門	数 量					金 額				
	23年度		24年度	24上/ 23上	24上/ 23下	23年度		24年度	24上/ 23上	24上/ 23下
	上期	下期	上期	(%)	(%)	上期	下期	上期	(%)	(%)
通 信	(-) 3,664	(0) 4,156	(0) 3,622	(-) 98.9	(-) 87.2	(-) 9,292	(2) 10,278	(1) 9,902	(-) 106.6	(34.1) 96.3
電 力	(8,711) 21,414	(8,396) 22,640	(8,134) 21,756	(93.4) 101.6	(96.9) 96.1	(7,930) 37,371	(8,183) 43,626	(8,502) 46,092	(107.2) 123.3	(103.9) 105.7
電気機械	(1,350) 61,471	(1,448) 59,844	(1,295) 57,422	(95.9) 93.4	(89.4) 96.0	(1,799) 109,037	(1,961) 108,072	(1,986) 109,691	(110.4) 100.6	(101.3) 101.5
自 動 車	(1,480) 45,863	(1,644) 46,491	(1,219) 43,405	(82.4) 94.6	(74.1) 93.4	(7,005) 276,086	(8,110) 294,906	(6,529) 287,341	(93.2) 104.1	(80.5) 97.4
建設・ 電線販売業	(451) 145,031	(626) 157,912	(631) 140,594	(139.9) 96.9	(100.8) 89.0	(636) 259,948	(989) 290,716	(1,083) 288,084	(170.5) 110.8	(109.5) 99.1
その他内需	(272) 19,007	(300) 19,980	(251) 21,088	(92.3) 110.9	(83.7) 105.5	(483) 49,200	(468) 52,117	(441) 57,298	(91.2) 116.5	(94.1) 109.9
内 需 計	(12,264) 296,450	(12,414) 311,023	(11,530) 287,887	(94.0) 97.1	(92.9) 92.6	(17,854) 740,934	(19,714) 799,714	(18,542) 798,408	(103.9) 107.8	(94.1) 99.8
輸 出	(1,190) 4,704	(769) 7,322	(276) 9,170	(23.2) 194.9	(35.9) 125.2	(4,270) 34,978	(2,948) 44,903	(418) 52,974	(9.8) 151.4	(14.2) 118.0
合 計	(13,454) 301,154	(13,183) 318,345	(11,806) 297,057	(87.8) 98.6	(89.6) 93.3	(22,123) 775,913	(22,663) 844,618	(18,960) 851,382	(85.7) 109.7	(83.7) 100.8
心線販売	(3,474) 130,971	(3,388) 136,998	(3,759) 127,615	(108.2) 97.4	(111.0) 93.2	(1,277) 157,887	(1,280) 170,023	(1,603) 180,279	(125.6) 114.2	(125.3) 106.0

(注)1. 四捨五入のため計と合わない場合もある。

2. ()内はアルミ電線を示し、外数。

[KN241111]

(2) 期別品種別実績表

2024.11
(一社)日本電線工業会

単位：銅・アルミ数量…トン、光製品数量…千kmc、金額…百万円

品 種	数 量					金 額				
	23年度		24年度	24上/ 23上	24上/ 23下	23年度		24年度	24上/ 23上	24上/ 23下
	上期	下期	上期	(%)	(%)	上期	下期	上期	(%)	(%)
裸 線	18,011	17,924	17,900	99.4	99.9	23,602	23,763	27,338	115.8	115.0
巻 線	62,058	62,414	60,347	97.2	96.7	86,868	91,365	95,269	109.7	104.3
機器用電線	18,968	19,089	17,474	92.1	91.5	70,587	69,071	66,851	94.7	96.8
通信用電線 ・ケーブル	6,523	6,591	6,012	92.2	91.2	21,132	21,749	21,013	99.4	96.6
電力用電線 ・ケーブル	106,098	117,641	109,221	102.9	92.8	172,074	204,530	214,298	124.5	104.8
被 覆 線	55,602	60,691	54,024	97.2	89.0	118,615	131,211	129,997	109.6	99.1
輸送用電線	33,894	33,995	32,079	94.6	94.4	283,034	302,929	296,617	104.8	97.9
銅電線計	301,154	318,345	297,057	98.6	93.3	775,913	844,618	851,382	109.7	100.8
EM電線・ケーブル(上記の内数)										
機器用電線	16	17	17	103.8	94.8	105	86	125	118.7	144.8
通信用電線・ケーブル	319	393	375	117.4	95.5	1,221	1,508	1,484	121.5	98.4
電力用電線・ケーブル および被覆線	12,612	15,441	13,823	109.6	89.5	23,226	28,978	28,561	123.0	98.6
計	12,947	15,851	14,214	109.8	89.7	24,552	30,572	30,170	122.9	98.7
アルミ電線計	13,454	13,183	11,806	87.8	89.6	22,123	22,663	18,960	85.7	83.7
光 製 品	19,762.2	12,563.5	15,111.6	76.5	120.3	130,501	135,500	139,215	106.7	102.7
内光ファイバ ケーブル・コード	—	—	—	—	—	30,825	29,609	30,091	97.6	101.6

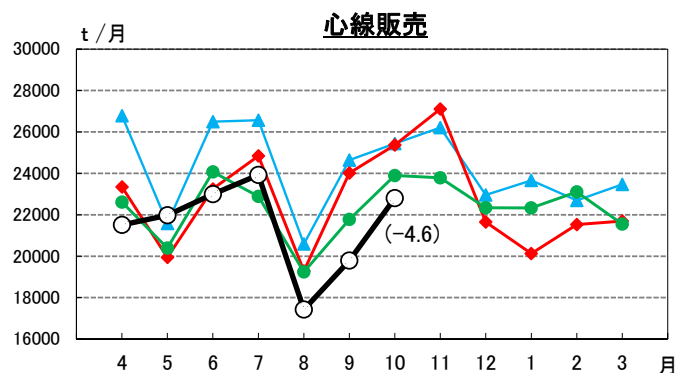
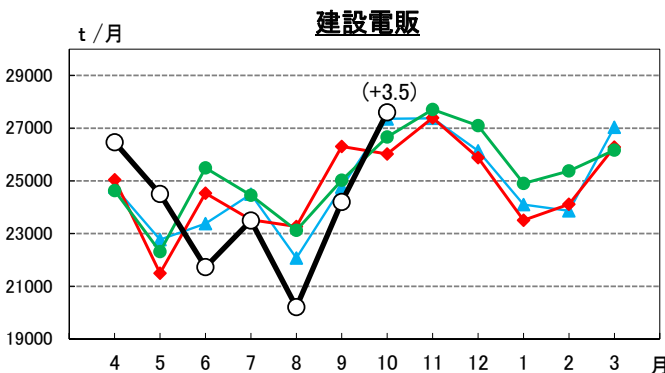
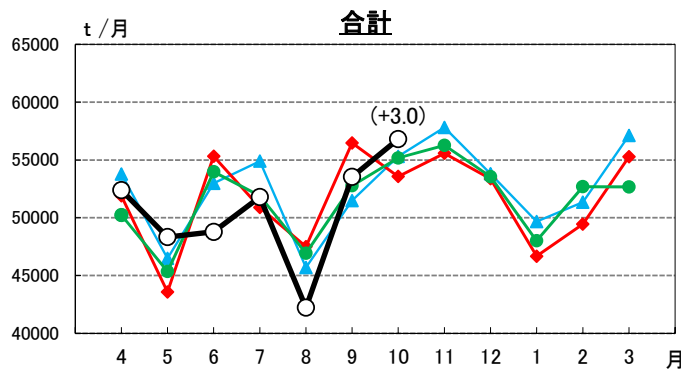
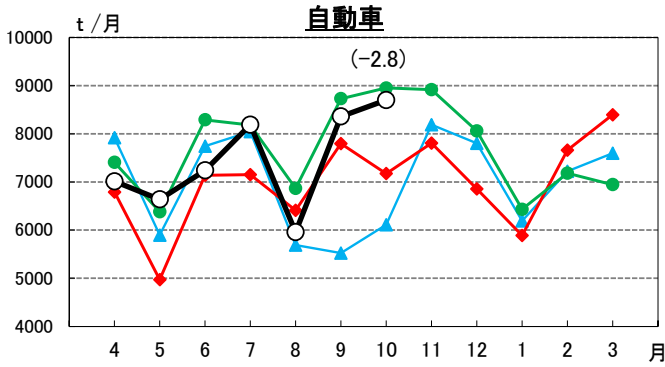
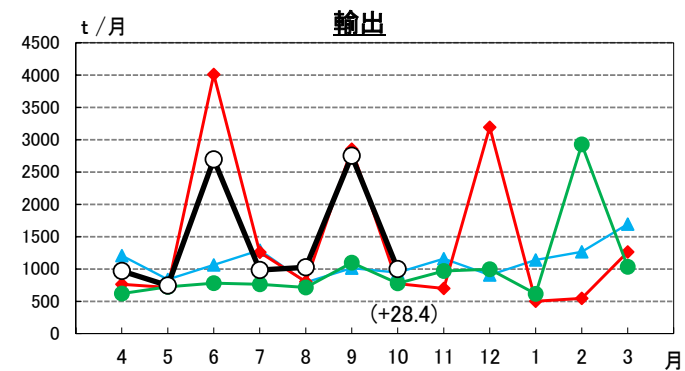
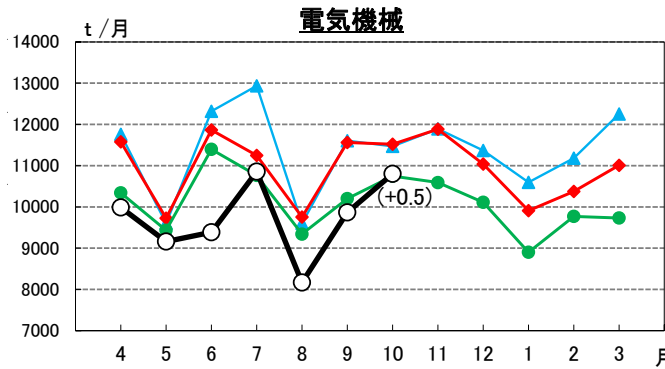
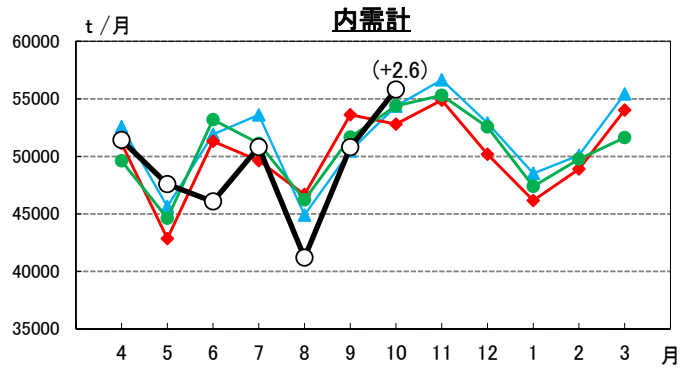
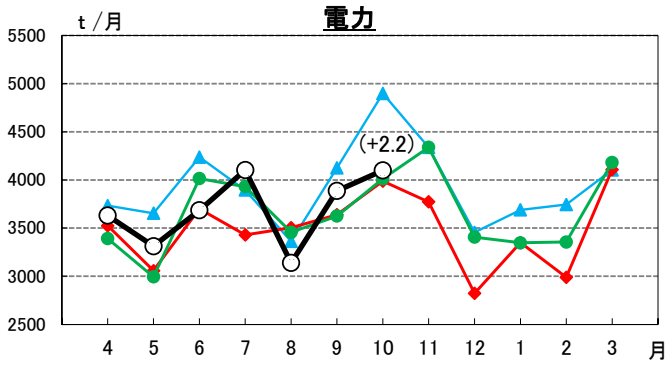
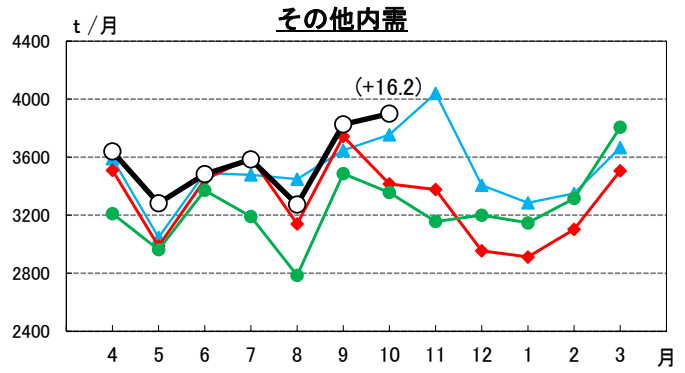
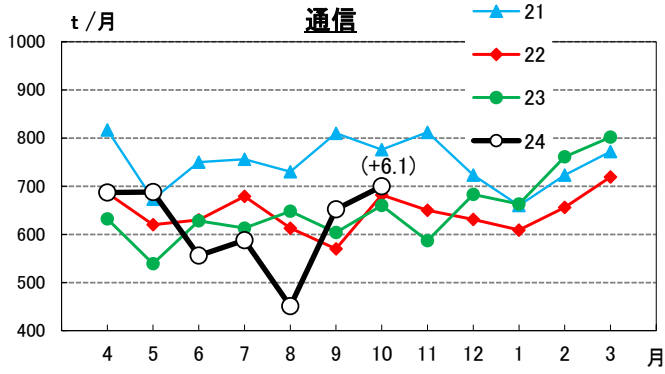
(注) 1. EM電線・ケーブルはJCS規格の25品種が対象であり、機器用、消防用等の汎用タイプの電線は含まれない。

[KN241111]

2. 四捨五入のため計が合わない場合がある。

電線工業会 出荷銅量推移 (全国計)

[~2024/10推定、()は前年同月比増減]



電線工業会 出荷推移 (全国計)

